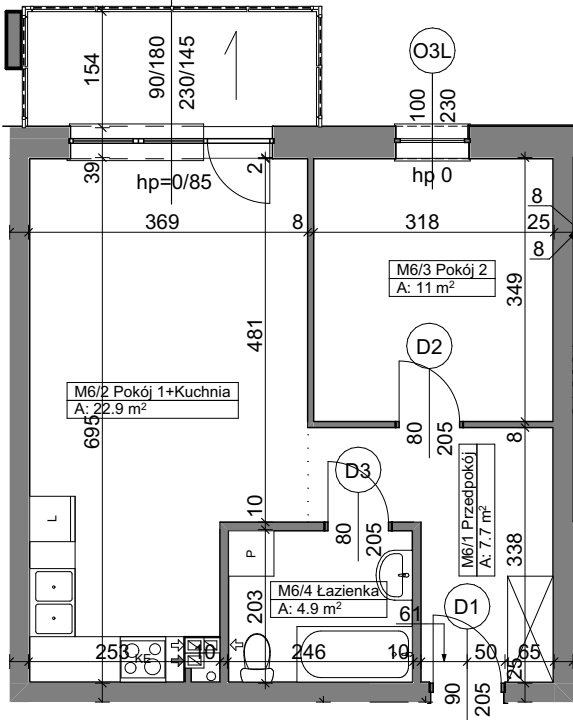
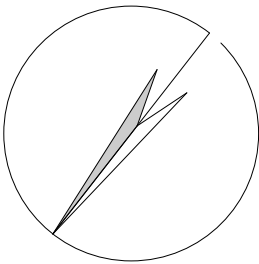


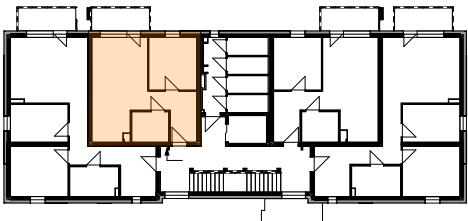
OSIEDLE ZABUDOWY WIELORODZINNEJ - BUDYNEK D



M6 Mieszkanie			
Kategoria strefy	Nr	Nazwa pomieszczenia	Powierzchnia
Mieszkanie 6			
	M6/1	Przedpokój	7.75
	M6/2	Pokój 1+Kuchnia	22.95
	M6/3	Pokój 2	11.00
	M6/4	Łazienka	4.86
			46.56 m²



skala 1:100
1cm - 1m



UWAGA:
Widoczne wymiary pokazują odległość pomiędzy elementami ścian bez warstw wykończenia tynkiem. Do pomiarów powierzchni przyjęto wykończenie tynku o grubości 1,5cm